

外来受診のご案内

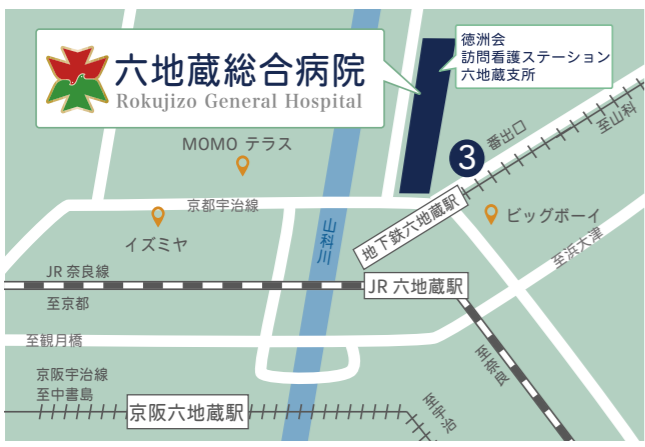
外来診療時間 9:00～12:00
受付時間 8:30～12:00
休診 日曜・祝日・年末年始
 ※緊急の場合は、24時間受付

小児科外来
午前 受付時間 8:30～12:00
 (診療時間 9:00～)
午後(月～金) 受付時間 13:30～16:00
 (診療時間 14:00～)
夕診(水・木) 受付時間 17:30～19:00
 (診療時間 18:00～)

健診センターのご予約受付中 予約フォーム <https://www.mrso.jp/mrs/rgh/InsuranceDialogues/index/>

WEB予約でT-POINTが貯まる! **人間ドック・各種健診** WEB予約

アクセス



■ 地下鉄「六地藏駅」
 ③番出口よりすぐ!
 (徒歩2分)

■ JR奈良線「六地藏駅」
 徒歩5分

■ 京阪宇治線「六地藏駅」
 徒歩8分

無料送迎直通バス
 六地藏総合病院
 ⇄ 宇治徳洲会病院
 運行:月・火・水・木・金

時間	六地藏総合病院発	宇治徳洲会病院発
8		30
9	00	30
10	00	30
11	00	30
12	00	
13		30
14	00	30
15	00	30
16	00	

途中に停留所はありません
 乗車して目的地に着くまで
 乗車して目的地に着くまで

知って得する医療の知識!
市民医療講演
 毎月 第2・第4金曜日 14:30～※
 六地藏総合病院 待合室にて開催中
 ※都合により日時が変更となる場合もございます。

申し込み不要!
 当日直接会場へ

どなたでもお気軽に
 ご参加ください。

ご意見・ご感想募集

広報誌「ROKUJIZOGH」へのご意見・ご感想を募集しています。住所、氏名、年齢、ご意見、ご感想をご記入の上、下記お問い合わせフォームまでお送りください。

お問い合わせフォーム (病院代表)

RÖKUJIZOGH
 ろくじぞう

六地藏総合病院 広報誌「ろくじぞう」
 創刊号 2024年3月1日発行

医療法人徳洲会 六地藏総合病院
 〒611-0001 京都府宇治市六地藏奈良町9

☎ 0774-33-1717
 HP <http://www.rokujizogh.jp/>

六地藏総合病院 広報誌

RÖKUJIZOGH

ろくじぞう

巻頭特集 院長対談

六地藏総合病院×宇治徳洲会病院 共に支え合う 地域医療へ

2024
 創刊号
 Vol.1



Pickup ろくじぞうコラム (第1回) 「消化器よもやま話」
 フレイル予防のための 食事の工夫・レシピ付き

医療法人徳洲会
六地藏総合病院
 Rokujizo General Hospital



院長対談

六地蔵総合病院×宇治徳洲会病院

地域医療へ
共に支え合う



六地蔵総合病院 院長
木戸岡 実
MINORU KIDOOKA

宇治徳洲会病院 院長
末吉 敦
ATSUSHI SUEYOSHI

木戸岡
院長

六地蔵総合病院の特徴は、いわゆるケアミックス病院として、一般急性期、地域包括、回復期リハビリテーションの3種類の病床機能を持っている事です。
地域の役割としては、「地域のかかりつけ病院」になることを目指し、高度急性期医療以外の医療を担う役割があると思います。

Q1

六地蔵総合病院とそれぞれの特色と地域での役割を教えてください。

末吉
院長

宇治徳洲会病院は、高度急性期医療を担当する病院です。
救命救急センター、がん診療連携拠点病院、地域医療支援病院等の指定を受けています。

●ケアミックス病院

- <病棟機能>
- ・一般急性期
 - ・地域包括ケア
 - ・回復期リハビリテーション



六地蔵総合病院
TEL0774-33-1717
〒611-0001 京都府宇治市六地蔵奈良町9番地



宇治徳洲会病院
TEL0774-20-1111
〒611-0041 京都府宇治市槇島町石橋145番



●高度急性期医療

- <指定>
- ・救命救急センター
 - ・がん診療連携拠点病院
 - ・地域医療支援病院等



Q3

六地蔵総合病院が徳洲会グループに事業継承し、変化したことを教えてください。

木戸岡
院長



事業継承前は病院経営に主体性がなかったが、事業継承後は徳洲会グループの経営の手法が導入され、主体的な病院経営となった。
事業継承前の病院の理念・方針が徳洲会グループの理念・方針に準ずるものになった。年中無休・24時間対応など。また、宇治徳洲会病院との関係で補完的役割を担う事が明確になった。人員配置や教育面でも同院からのサポートを受け、充実を図っている。

末吉
院長

人員配置、職員教育、医療安全に関しては、大きなグループ病院ですから六地蔵総合病院と連携をとって充実していきたいと思っています。

Q3

六地蔵総合病院 と 宇治徳洲会病院 の連携で現在、取り組んでいることは具体的に何ですか？

木戸岡
院長

内科系専門外来、救急医療、リハビリテーション、看護部への宇治徳洲会病院からの応援をいただいています。また、健診部門の立ち上げ、救急総合診療科医師の応援、救急救命士や救急車の派遣があります。さらに宇治徳洲会病院への重症患者の迅速な受け入れや搬送があります。介護福祉的な情報共有も行っています。

末吉
院長

宇治徳洲会病院は、救命救急センターとして毎日入院治療が必要な多くの患者さんを受け入れています。平均在院日数は10日ほどで、常に満床状態での救急受け入れに対応しています。
六地蔵総合病院が宇治徳洲会病院からの転院患者さんを多く受け入れていただき、病棟のやりくりが格段に楽になったと思います。また病床機能として回復期リハビリテーション部分は、六地蔵総合病院に移し宇治徳洲会は高度急性期に徹することができました。



Q4

六地蔵総合病院 と 宇治徳洲会病院 の連携で、今後、取り組んでいきたいことがあれば教えてください。

木戸岡
院長

看護部での教育、宇治徳洲会病院の研修医・専攻医の受け入れ、多職種の職員の研修体制への宇治徳洲会病院の協力体制、介護福祉的な面でも両病院で共に取り組みたいと思います。

末吉
院長

地域包括ケアシステムの構築

2年後の状態は、地域で病院3つ、宇治徳洲会病院、六地蔵総合病院、宇治徳洲会リハビリテーション病院。

特別養護老人ホーム、介護老人保健施設2つ、介護医療院、訪問看護ステーション7つ、在宅クリニック、サービス付き高齢者住宅、看護小規模多機能

地域包括支援センター

高齢になり、障害を負っても地域で安心して生活していける世の中にするための地域包括ケアシステムの構築を六地蔵総合病院と一体に取り組んでいきたいと思っています

医療法人社団 中村医院

Doctor Introduction



院長：中村 斉 先生

診療科目：内科 消化器内科 耳鼻咽喉科 アレルギー科

当院は55年前に耳鼻咽喉科を開院し、14年前に内科を併設し、耳鼻咽喉科、内科、消化器内科として診療しております。常に心掛けているのは病気だけを診るのではなく、患者さんそのものを診ることで、そのために何でも相談できる環境を作り、納得のいくまで話し合うこととしております。

六地蔵総合病院は地域に根差した医療を提供され、画像検査、リハビリ、入院加療等幅広くお世話になっており、感謝しております。私個人としても研修医時期（25年前）に当直業務をさせて頂き、現在は内視鏡検査（胃カメラ）*に携わせて頂いており、今後も連携を取らせて頂きながら、地域医療に貢献出来るように頑張りたいと思います。（*六地蔵総合病院：第2・4木曜日）今後ともよろしくお願い致します。



診療時間

診療時間	月	火	水	木	金	土
午前：9:30～12:00	○	○	○	×	○	○
午後：18:00～20:00	○	×	○	×	○	×

〒611-0001 京都府宇治市六地蔵町並 38-22
TEL 0774-31-5237



ろくじぞう コラム (第1回)

自己紹介



独立行政法人国立病院機構
京都医療センター
むらたまさき
消化器内科 村田雅樹 医師

消化器よもやま話



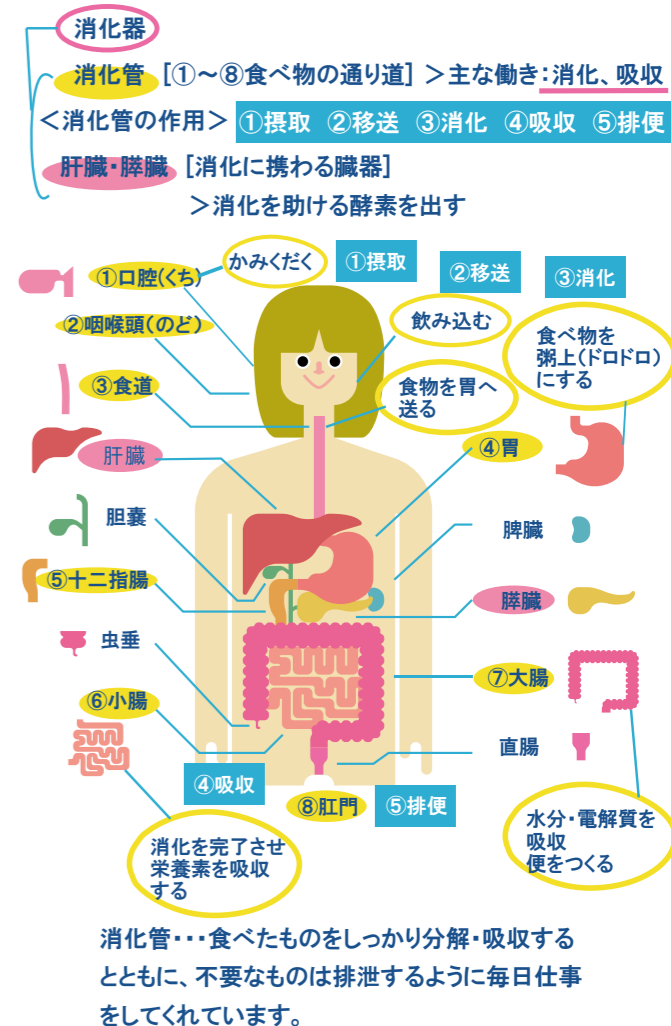
みなさま、独立行政法人国立病院機構京都医療センターの村田雅樹と申します。今回、六地蔵総合病院の広報誌で、気をつけたい消化器疾患についてコラムを書かせて頂く運びとなりました。私は生まれも育ちも宇治の隣である久御山町です。外環状線を越えて、国道1号線を少し行くと私の生家があります。滋賀医科大学を卒業し、現在京都医療センター消化器内科のスタッフとして、主に消化管疾患を中心に診療させて頂いております。六地蔵総合病院とは私が木戸岡実院長の後輩であることなどのありがたい御縁の中で、現在土曜日に消化器診療をさせて頂いております。六地蔵総合病院および京都医療センターで皆様のお力になれば幸いです。今後ともよろしくお願い致します。

逆流性食道炎

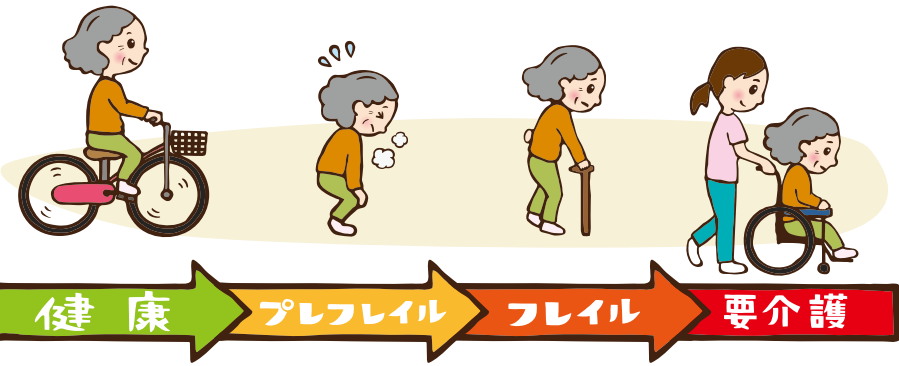


一言でいうと「胸やけ」です。胃には強酸である胃酸が常時分泌されています。食道と胃のつなぎ目は下部食道括約筋という輪状の筋肉があって、いつも食事や胃酸が逆流しないように締め付けてくれているのですが、その筋肉が緩んだり(肥満や亀背、加齢など)、胃酸がたくさん分泌(脂っこい食事や過食、ストレスなど)されたり、食べてすぐに横になるような生活習慣があると、余分な胃酸が食道内に逆流してきます。それが逆流性食道炎の原因です。胸やけはイヤな症状であるとともに、咳や喉の違和感の原因にもなるやっかいな病態です。逆流性食道炎の診断にはまず、胃カメラが必要です。胃カメラで食道と胃のつなぎ目が炎症を起こして、傷がはいってしまっているのを確認します。現在、逆流性食道炎に対してはよいお薬がたくさん出ていますので、きちんと治療すれば不快な症状はコントロールすることができます。ちなみに、小生も逆流性食道炎をもっています。症状があるときは本当に不快です。そのため、今回は実体験としてお話をさせていただきました。胸やけがあった場合は消化器内科までご相談ください。

消化管のお仕事



フレイルってなあに？



「フレイル」とは、病気ではないけれど、年齢とともに全身の予備能力、筋肉や心身の活力が低下している状態を言います。

適切な食事と運動で再び良好な状態に戻して、健康に過ごしましょう。

こんなことはありませんか？

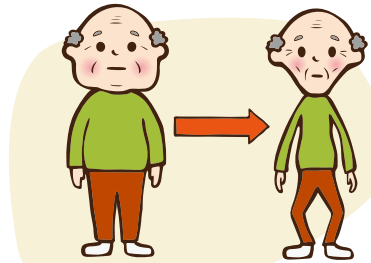
✓3つ以上に該当したら「フレイル」
 ✓1つか2つ該当の場合は、「プレフレイル」(フレイル予備軍)と呼ばれます。

CHECK!

✓軽い運動を週1回もしていない



✓体重が減ってきた



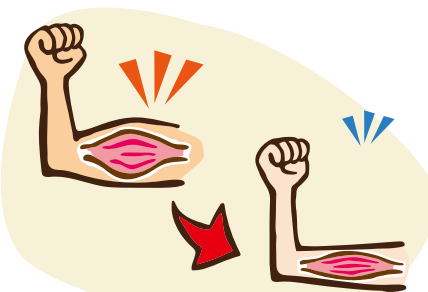
✓わけもなく疲れたような感じがする



✓歩くのが遅くなった



✓筋力(握力)が低下した



フレイルに気づき、適切に対応することで生活機能を維持・向上することができます

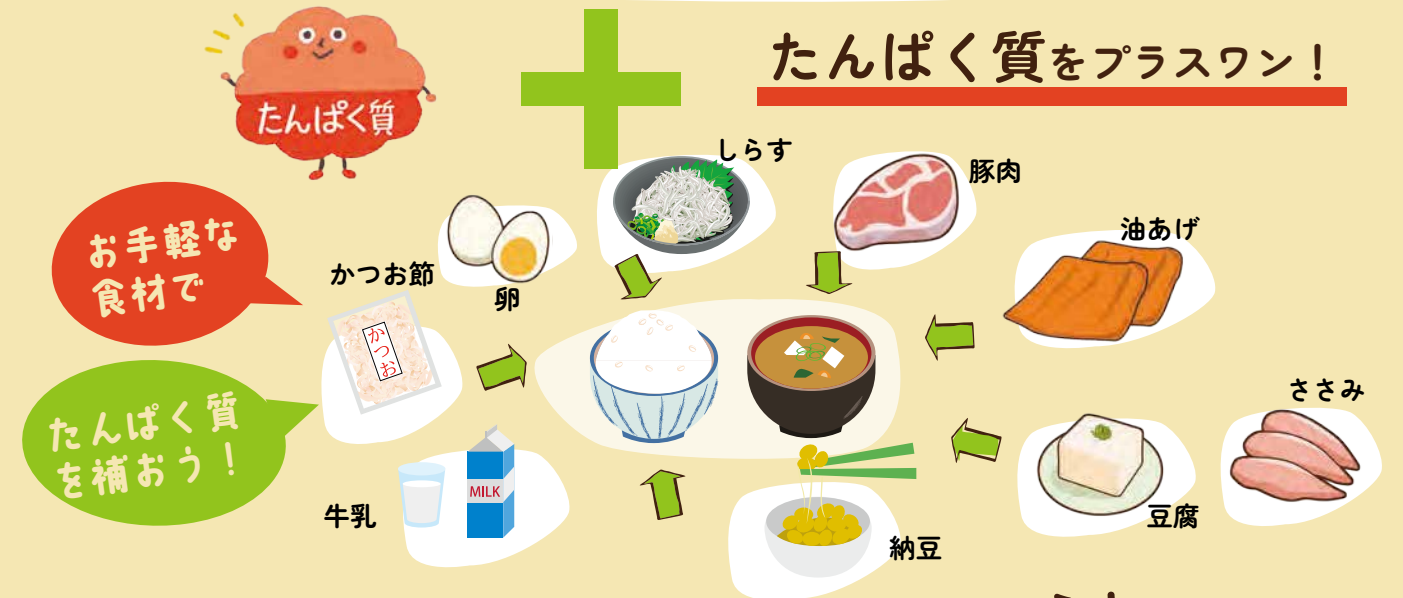


フレイル予防のための 食事の工夫

監修：六地藏総合病院 栄養管理室 主任 石川 恭子

フレイル予防には、1日3食しっかり食べましょう！
 1食の中で主食・主菜・副菜を意識して食べるようにすすめましょう！

フレイルを予防する食事のポイント



フレイル予防～野菜にたんぱく質をプラスしよう！～

春菊と油揚げの和風サラダ



油揚げの焼きめが香ばしい♪

材料 (1人分)

- 春菊 50g
- 大根 50g (3cm長さ)
- 人参 10g (3cm長さ)
- 油揚げ 10g (1/4枚)
- ポン酢醤油 10ml (小さじ2杯)
- ゴマ油 少々
- かつお節 1g (小袋1/2)

作ってみよう!

ポイント

- 春菊は鍋物によく使用される野菜ですが今回は身近にある調味料でサラダに挑戦!
- 春菊には、ビタミンA、ビタミンC、ビタミンK、カルシウム、カリウム、鉄が多く含まれています。油揚げと一緒に食べると、ビタミンAやビタミンKの吸収率が高まります。

作り方

- ①大根、人参はせん切り、春菊は3cm位の長さに切る。
- ②鍋に湯を沸し1の野菜を茹で、水分を切る。
- ③油揚げはフライパンで軽く焼き細切りにしておく。
- ④ボウルにポン酢醤油とゴマ油、茹でた野菜、油揚げを入れて混ぜ合わせる。
- ⑤器に盛り付けかつお節をのせる。

医療法人徳洲会 六地蔵総合病院健診センターのご紹介

2023年11月1日に六地蔵総合病院に新しく健診センターを開業いたしました。

人間ドック、脳ドック、がん検診(乳がん、子宮がん、大腸がん、前立腺がん)、健康診断(一般、特殊、雇入時、その他)、特定健診等にご利用いただけます。特に乳がん検診には最新のマンモグラフィーを導入しております。

各自の健康度を確認し、疾患の早期発見・早期治療、そして健康増進に役立てることが健診の目的です。受診される方々に快適に検査・診察を受けていただけるようにスタッフ一同、努力してまいります。



CT



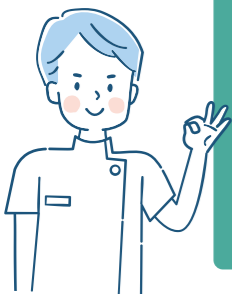
MRI



マンモグラフィー

オープン型で人にやさしい

- ✓ オープンだから開放的
- ✓ 不安のある患者様(お子様など)の検査時は、付き添いの方がそばにいて検査が可能
- ✓ 閉所恐怖症の方も安心
- ✓ 大きな騒音はいたしません



早期発見に役立ちます!

- ✓ 触診だけでは発見できないしこりや、がんの初期である石灰化を発見でき、がんの早期発見に役立ちます。
- ✓ ステレオバイオプシー、トモシンセシスを使用した画像診断から精密検査まで幅広く対応できます。

人間ドックのWEB予約を開始いたしました!



WEB予約フォームはこちらから! →



人間ドック

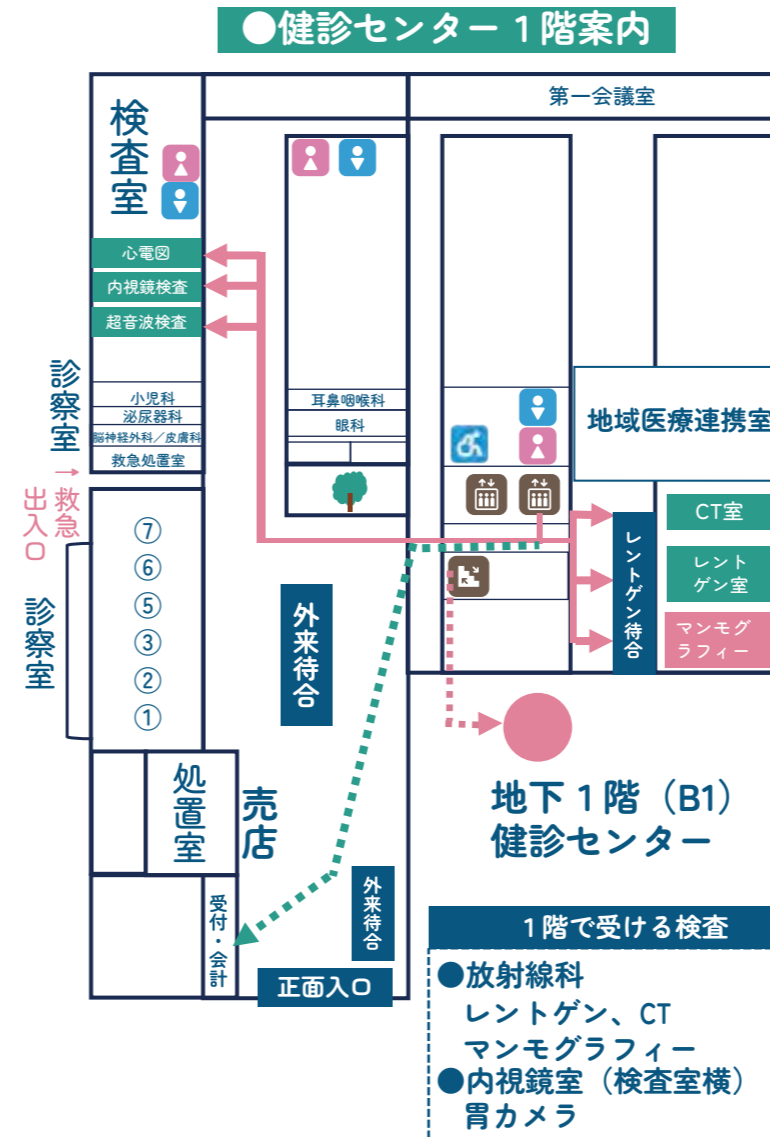
<基本ドック検査>

- 一般計測 (身長・体重・体脂肪率・視力・聴力・血圧)
- 尿検査(糖・蛋白・潜血・ウロビリノーゲン・PH・比重・他)
- 血液検査(糖代謝・脂質代謝・肝機能・感染症・他)
- 超音波検査(肝臓・胆嚢・膵臓・脾臓・腎臓)
- 心電図検査 ● 眼底検査
- 眼圧検査 ● 便検査
- 胸部レントゲン
- 胃部レントゲン(バリウム)

人間ドック、脳ドックには基本ドック検査に加え、各種のオプションがご選いただけます。

オプション検査 各種

- 胸部CT
- 骨密度測定
- 頭部MRI/MRA
- 腫瘍マーカー測定
- 大腸内視鏡
- 胃がんリスク検査
- 頸動脈超音波
- 睡眠時無呼吸症候群検査
- ピロリ菌IgG抗体
- 婦人科検査(子宮頸部・体部細胞診、乳房超音波、マンモグラフィー)
- 甲状腺機能



健診 Medical Checkup Center

センター

※健診センターおよび受付は地下1階となっております。

● 健診センター地下1階【B1】案内

